

Chytré bydlení? Ano, ale trh se musí segmentovat a konsolidovat

Zájem o chytré bydlení u nás roste. S rostoucí poptávkou zcela pochopitelně stoupá i nabídka. Inteligentní domy a byty na českém trhu nabízí celá řada firem, ale není inteligentní dům jako inteligentní dům – podobně jako není auto, jako auto.

V běžné domácnosti musíte denně pamatovat na spoustu drobností. Zapnutá světla, horký sporák nebo otevřené okno vám mohou po návratu připravit spoustu nepříjemných překvapení. Nemluvě o situacích, kdy nějakou drobnost nezapomenete vy, ale třeba vaše děti. Jak se dostanou domů bez klíčů. Zlepšit si po takovém dni náladu může být obtížné, zvláště když ve své sbírce hledáte jedno konkrétní cédéčko. Dálkové ovladače našťásti náš život zjednodušují, pokud zrovna víme, který je který... Pokud stavíte nový dům či byt, nebo děláte kompletní rekonstrukci, chytrá domácnost je tou pravou volbou.

Trh s velkým potenciálem

V západních zemích Evropy je přibližně 40% nově budovaných nemovitostí připraveno na digitální domácnost. V České republice je to kolem 2%. Potenciál růstu tohoto segmentu trhu je minimálně desetinásobný. Přesvědčují nás o tom inovace v odvětvích, která již mají, nebo budou mít vliv na naše domovy. iPhone a později především iPad nás naučily ovládat relativně složité aplikace naprosto jednoduše a intuitivně. Až tak, že to zvládne i malé dítě. Roste také obliba tzv. cloud služeb – vaše data nebudete mít již uložena na svém počítači či notebooku, ale budou v „oblaku“, tedy na internetu. Díky tomu budou k nim moci přistupovat různá vaše zařízení – notebook, telefon, tablet, ale také auto nebo váš dům. Nejlépe si to lze představit na vaší oblíbené hudbě. Tu budete mít umístěnu jen na jednom místě a právě přes cloud služby ji budete moci poslouchat doma, v práci, v kanceláři nebo v městské hromadné dopravě či na dovolené.



Stále více výrobců domácích spotřebičů již umožňuje jejich řízení nadřazeným systémem, a tak je dnes již běžné, že můžete ze svého iPadu ovládat centrální vysavač, pračku se sušičkou, kávovar nebo troubu na chleba. Za všechny výrobce jmenujeme společnosti Aertecnica, Miele, SIEMENS nebo Gaggenau.

Není inteligentní dům jako inteligentní dům

V komoditách, které se prodávají desítky let – například automobily – je trh vysoce segmentovaný, panuje všeobecné povědomí o výrobcích, značkách a cenových relacích. K současným automobilům máme vysokou důvěru a jednotlivé firmy neprodávají auta, ale jednotlivé konkrétní modely. Přitom trh s inteligentními domy je zcela nesegmentovaný. Lidé mají minimální povědomí o výrobcích a značkách, velmi vágní představu o cenách a díky různým mýtům relativně nízkou důvěru v systémy domácí automatizace.

Tuto situaci bohužel podporují i sami dodavatelé těchto systémů, kteří nabízejí „inteligentní dům“ – tedy „auto“ – namísto, aby nabízeli konkrétní řešení a značku. Proto se můžete dočíst, že chytrou domácnost můžete mít za 150.000 Kč nebo také za 1.500.000 Kč. V čem je rozdíl?

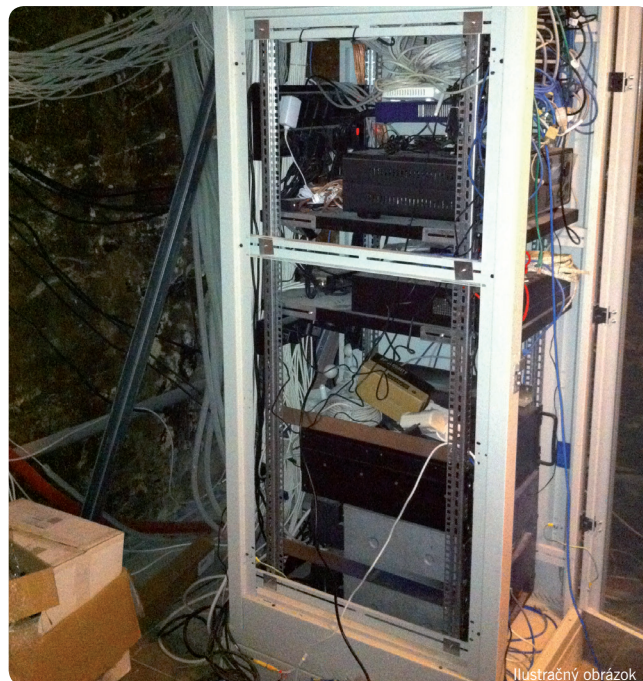
Je to dáno tím, že každý výrobce nebo dodavatel pod pojmem „inteligentní dům“ nabízí něco jiného. Pro jednoho je to například pojem pro proprietární a základní řízení světel a pohonů, radiátorů a chytrější ovládání televize. A to vše díky klasickým „centrálním systémům“, postavených na PC s Windows. Pro druhého je to však komplexní systém domácí automatizace, který je postaven na desítky let vyvíjeném, robustním a naprosto spolehlivém průmyslovém počítači (podobný tomu, co máte ve vašem autu, a ani o něm nevíte), a který kromě výše uvedeného zahrnuje řízení zabezpečovacího a kamerového systému, měření a regulaci celé nemovitosti, špičkovou distribuci hlasu, obrazu a zvuku a v neposlední řadě vysoce zabezpečenou vzdálenou správu. Je tedy zřejmé, že tyto systémy budou násobně dražší. Za vyšší cenu však získáváte komplexní systém, spolehlivost, standardizaci, další vývoj, flexibilitu a záruku toho, že i za deset nebo dvacet let tyto systémy budou na trhu.

Segmentace trhu

Z výše uvedeného jasně plyne, že trh s inteligentními domy se musí segmentovat. Výrobci a prodejci těchto systémů budou nuceni precizněji komunikovat svoji značku, možnosti, ale i omezení nabízeného řešení a jeho cenu. Je to ku prospěchu všech, kteří se na tomto trhu pohybují. Asi se všichni shodneme na tom, že na trhu je místo jak pro systémy za 150.000 Kč, tak pro systémy za 1.500.000 Kč. Jen je potřeba zákazníkovi jasně komunikovat daný produkt a značku.

Konsolidace trhu

Konsolidace českého trhu s inteligentními domy již začala. Na začátku roku 2011 například zkrachovala společnost



SmartHouse s.r.o., která vznikla v roce 2004 – a nebyla jediná, která loni skončila. SmartHouse postavil systém domácí automatizace na vlastních komponentách a na proprietárním řešení, a to vše za velmi nízkou cenu. To zcela pochopitelně vedlo k tomu, že od února loňského roku je proti společnosti vedeno insolvenční řízení. Všichni její zákazníci teď mají zásadní problém. Nemají možnost servisu, výměny vadných komponent, dodatečných úprav atp. V některých případech je jejich celý dům nefunkční a jedinou možností je kompletní náhrada systému SmartHouse jiným řešením. K podobným případům bude docházet i v letošním roce a letech příštích. Je to otázka času, kdy na trhu zůstanou jen spolehlivé značky a řešení. Bohužel tomu v současné době není, a proto je velmi důležité pečlivě vybírat firmu a výrobce, kterým svěříte svoji domácnost. Základní tipy jsou v následujícím odstavci.



Ilustrační obrázek

Jak na volbu správného systému a dodavatele

Nejdříve je potřeba si uvědomit, že na trhu jsou v zásadě dva typy firem. Jedny představují výrobce. Tyto společnosti vyvíjejí a vyrábějí produkty domácí automatizace – elektronické prvky rozvaděčů, měřící a řídicí prvky, centrální řídicí jednotky, maticové přepínače pro distribuci audia a videa atp. Druhou skupinu tvoří montážní firmy (pro jednoduché instalace) a systémoví integrátoři (pro komplexní dodávky). Ve většině obchodních modelů výrobní firmy nedodávají systémy přímo zákazníkovi, ale využívají autorizované montážní firmy, respektive systémové integrátory. Podobně jako výrobci aut je přímo nedodávají, ale mají autorizované prodejce a servisy.

Před výběrem dodavatele, a tedy vhodného výrobce, je dobré si udělat jasno, co od chytré domácnosti očekáváte. Rozhodně nejdůležitější je realizovat systémovou elektroinstalaci. Tím získáte:

- přípravu na realizaci chytré domácnosti, kterou můžete provést hned nebo kdykoli v budoucnosti,
- jistotu, že vaše nemovitost bude připravena na nejnovější trendy a v neposlední řadě
- zhodnocení celé nemovitosti.

Náklady na tuto elektroinstalaci jsou nízké – představují okolo 20% navíc, oproti té konvenční.

V případě, že vaším cílem jsou především úspory, zaměřte se na systémy, které optimalizují a zefektivňují využívání energií. Máte-li však nemovitost větší (nad 200 m²), patrovou nebo skládající se z více budov (samostatné garáže, technické zázemí, zahradní domek atp.), je použití komplexního řídicího systému zcela namístě. V každém případě se zaměřte na tyto základní doporučení:

- Vybírejte výrobce a značky, které jsou na trhu desítky let, mají dostatečné zázemí a vysokou pravděpodobnost existence po celou dobu, kdy budete dům užívat.
- Vybraný systém by neměl být proprietární, ale postaven na světových standardech a měl by být dostatečně otevřený.
- Volte takové firmy, které vám umí dodat vše na klíč – konzultace, návrh, projektovou dokumentaci, kabelové rozvody, osazení a naprogramování rozvaděčů, realizaci měření a regulace, implementaci chytré domácnosti (programování celého systému), distribuci hlasu, zvuku a obrazu a samozřejmě následný servis.
- Dbejte na to, aby firma vše prováděla svými lidmi a nenajímala si na jednotlivé části realizace externí firmu nebo řemeslníky.
- Prověřte si, že systém, který společnost nabízí, nabízí i jiné společnosti v oboru (montážní firmy nebo systémoví integrátoři – viz. výše). To zaručí, že v případě krachu vybrané firmy máte jistotu, že máte kam jít. Podobně, jako když zkrachuje jeden autorizovaný servis na vaše auto, můžete jít do jiného.
- Žádejte na dodavateli reference a posuďte, zda odpovídají vašim představám o rozsahu automatizace. Požádejte o kontakty na majitele již hotových realizací a zeptejte se jich, jak jsou s realizací a přístupem firmy spokojeni.
- Trvejte na předvedení systému v již hotovém domě/bytě – nespokojte se s ukázkou v nějaké kanceláři nebo s chválou překypujícími firemními internetovými stránkami.

Novinky letošního roku

iPad 3

V březnu tohoto roku přišel na náš trh iPad 3. Má vysoké rozlišení (2048x1536 bodů), což je vyšší rozlišení než nejnovější Full HD televize, vysoký výkon čtyřjádrového procesoru A6, vysokorychlostní internet na technologii LTE (což v my v Čechách zatím moc nevyužijeme) a v neposlední řadě propracované hlasové ovládání. To vše přináší pro ovládání chytré domácnosti ještě větší komfort.



Ilustrační obrázek

Širokoúhlé panely AMX

Insight Home na expozici PRAGOSMART 2012 uvedl na trhu panoramatické dotykové panely Modero X Series, které americká společnost AMX představila letos na výstavě v Las Vegas. Tyto panely dosahují úhlopříčky až 20,3" s rozlišením 1920 x 800 bodů. Jako jediné na trhu umožňují ovládání gesty, video v HD rozlišení, multi-tasking, hlasovou a obrazovou komunikaci a veliký pozorovací úhel, čímž umožní ovládání celého domu s minimální navigací.



Ilustračný obrázok

Digitální maticové přepínače ENOVA

Na stejné expozici Insight Home představil řadu ENOVA, amerického výrobce AMX. Tato řada představuje světovou špičku v digitálních maticových přepínačích. Základní typy mají 16 x 16 nebo 32 x 32 vstupů a výstupů a pomocí zásuvných karet se dají libovolně konfigurovat. ENOVA navíc obsahuje centrální řídicí jednotku a umožňuje tak po klasickém UPT kabelu distribuovat HDMI signál včetně řízení. Díky unikátní „InstaGate Pro“ technologii řeší korektním způsobem ochranu HDCP. Navíc umí v reálném čase upravit rozlišení výstupního signálu tak, aby se přizpůsobil všem zobrazovacím jednotkám (televize, LCD panely, atp.).



Ilustračný obrázok

Přijďte si digitální domácnost prohlédnout

Pokud vás výše uvedené zaujalo, máte možnost si vše přijít vyzkoušet na vlastní kůži. Společnost Insight Home vybudovala v Praze 4 Centrum inovací pro technologie inteligentního bydlení (www.CITIB.eu), ve kterém se můžete prohlédnout nejnovější trendy digitální domácnosti. CITIB navštívilo stovky lidí, novinářů, natáčela v něm Česká televize, televize NOVA a ČEZ spolu s Českou televizí zde natáčely vzdělávací pořad FUTUR/E/MOTION. CITIB také patří mezi 25 prestižních realizací systému AMX na celém světě.



Ilustračný obrázok

Jan Průcha

Insight Home, a.s.
www.InsightHome.eu